

NÁROČNÝ TEST V DĚJIŠTI OPEN



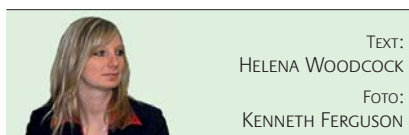
Postal Stamp neboli Poštovní známka je sice nejkratší z celé osmnáctky, ale nenabízí absolutně žádný prostor pro chybu. ▶

SKOTSKÉ VÝZVY



Úvodní jamky včetně jedničky představují příjemný rozjezd.

Troon je malý, ospalý přístav na západním pobřeží Skotska. Tečka na mapě, kde se nikdy nic moc neděje, řekli byste. To by se tu ale nesmělo nacházet jedno z nejlepších skotských linkových hřišť a pravidelné dějiště Open Championship. Royal Troon je místo, kde golf neznámá jen hru, ale především způsob života.



TEXT:
HELENA WOODCOCK
FOTO:
KENNETH FERGUSON

Ne jedno nebo dvě, ale hned šest golfových hřišť město obklopuje. Royal Troon vlastní pouze tři z nich, ale zato jsou to opravdové klenoty.

Troon byl založen 16. března roku 1878 coby pětijamkové hřiště skupinou golfových nadšenců, pravidelně se scházejících v místním hotelu Portland Arms. Jedním z nich byl také George Strath, později místní profesionál, který byl do značné míry zodpovědný za původní design hřiště. Willie Fernie a James Braid později jeho návrh pouze upravili, a především hřiště prodloužili.

V roce 1923 Royal Troon poprvé hostil Open Championship, a konečně tak

vystoupil ze stínu svého slavnějšího souseda Prestwicku, kde se Open Championship do té doby pořádalo už třicetkrát. Stalo se tak na popud spolku Honourable Company of Edinburgh Golfers, jejichž hřiště Muirfield, na němž se měl turnaj původně konat, procházelo právě rozsáhlou rekonstrukcí, tudíž by ho pro turnajové klání nestihli včas připravit.

Třebaže ve 20. letech ještě nebylo Open Championship tak velkou a komplikovanou akcí jako dnes, byla to pro Troon velká záležitost. Američtí hráči začínali na turnaj jezdit v hojném počtu a v roce 1923 vedli americký kontingent Walter Hagen a Gene Sarazen. Větretem ošlehaný links ale nakonec zkrotit a vítězství si připsal Angličan Arthur Havers. Nejstarší ze všech čtyř majorů, Open Championship, se v Troonu konal zatím osmkrát, naposledy v roce 2004.

V roce 1978 u příležitosti stoletého výročí svého založení získal klub prestižní přívlastek Royal. Díky tomu je prvním a zároveň i posledním golfovým klubem ve Velké Británii, kterému byl udělen tento titul za dlouhé vlády současné královny Alžběty II.

Royal Troon je tradiční links. První devítka směřuje od klubovny a devátá jamka je nejvzdálenějším bodem hřiště, druhá devítka se ke klubovně vrací. Úvodní jamky můžeme nazvat jako poměrně vlídné. Jsou to kratší čtyřparovky, táhnoucí se podél ústí řeky Clyde. Právě na nich si můžete plně vychutnat a obdivovat dech beroucí scénérii. Když se vyvede jasný den, uvidíte v dálce na jihu skálu Ailsa Craig a na západě mohutně vystupující pohoří na ostrově Arran. Hřiště měří dlouhých 7 150 yardů z mistrovských odpališť, ale není

to délka, která tu hraje hlavní roli, nýbrž dráha každého odpalu. Bankry jsou takřka všude, většina z nich navíc není z odpaliště viditelná. K bankrům si přidejte hluboký raf a husté hlodašové keře, a okamžitě pochopíte, že vaší jedinou rozumnou možností je „přistát“ na ferveji.

Pokud vám záleží na výsledném skóre, snažte se o něj na první devítce, protože ta druhá devítka je mnohem náročnější, a navíc se často hraje za přítomnosti severozápadního větru, což celou situaci ještě komplikuje. Jamky číslo 7 až 13 jsou velmi zajímavou výzvou vyžadující neustálou změnu herní strategie.

Troon se v souvislosti s Open pyšní hned dvěma nej, a totiž nejdelší a nejkratší jamkou ze všech hřišť, která turnaj pravidelně hostí. Jamka číslo šest je s délkou 599 yardů nejdelší. Váš odpal musí být dlouhý a rovný jako výstřel z luku, aby dopadl mezi fervejové bankry nalevo a napravo. K druhé ráně vám kedík doporučí

fervejové dřevo a mířit je třeba mírně doleva, abyste se vyhnuli bankru na pravé straně.

Jestliže se vám to podaří, připravíte si skvělou výchozí pozici pro citlivou přihrávku na dlouhý, leč úzký grín. Ovšem

Hřiště měří dlouhých 7 150 yardů z mistrovských odpališť, ale není to délka, která tu hraje hlavní roli, nýbrž dráha každého odpalu. Bankry jsou takřka všude, většina z nich navíc není z odpaliště viditelná.

neunáhlete se a za každou cenu se vyhněte rafu napravo jamky, jinak hrozí, že si na poslední chvíli pokazíte dobrý výsledek.

Nejkratší jamkou je osmička, která má poněkud zvláštní název Postage Stamp (Poštovní známka). Původně se jmenovala Ailsa, protože z jejího odpaliště se nabízí perfektní výhled na skálu Ailsa Craig. Když ale Willie Park psal článek o Troonu do časopisu Golf Illustrated a poznamenal, že patovací povrch je zde zredukován na velikost poštovní

známky, vžilo se pro osmičku nové pojmenování.

O této 123 yardů dlouhé jamce bylo napsáno už mnoho řádků. Odpaliště je vyvýšené a první úder se hraje směrem dolů přes průrvu na dlouhý, ale

mimořádně úzký grín, který je navíc zasazen do strany písčitého kopce. Hned dva bankry chrání levou stranu grínu, zatímco obrovský, kráter připomínající bankr stráží přístup ke grínu z odpaliště. Ani napravo není bezpečno a na nepřesné rány čekají další dvě hluboké písečné pasti.

Na této jamce zkrátka není prostor pro chybu. První rána musí najít grín, jinak vás tu čeká trápení jako mnoho hráčů na Open Championship, kterým právě tady zhasla naděje na úspěch.

I dvanáctka vyžaduje obezřetný přístup ke grínu.

SKOTSKÉ VÝZVY



Po hře je skoro povinností vychutnat si příjemnou atmosféru klubovny.

Nejtěžší jamkou na hřišti je jedenáctka. Je to pro profesionály brutální par 4, měřící neuvěřitelných 490 yardů. Jamka se jmenuje Railway (Železnice) podle železniční trati běžící souběžně s celým jejím pravým okrajem. Když svou první ránu namíříte příliš doleva, ztratí se vám zase míček v hustých hlodaších. Ani u druhé rány si neodpočínáte, protože jste stále daleko od grínu, kolem jehož pravého okraje se opět vine již dobře známá trať. Mimochodem v roce 1997 byla jedenáctka vyhodnocena jako nejtěžší jamka Open Championship. Závěrečný sled jamek na Royal Troon je tak náročný, jak by se u mistrovského hřiště dalo očekávat. Šestnáctka je par 5, ale s opravdu dobrou šancí na birdie. Hráči by se této příležitosti rozhodně měli chytit, protože na sedmnácté a osmnácté jamce se jejich naděje na úspěch podstatně snižují. Jamka číslo 17 měří 211 yardů, jde o třípar vyžadující první ránu dlouhým železem či dřevem, abyste dosáhli grínu, který se svažuje směrem od jamky, a to po všech stranách. Až do Open Championship v roce 1989 byla závěrečná jamka na hřišti Royal Troon vnímána jako poměrně nesmělý finiš pro elitu profesionálního golfu. To vedlo k vytvoření mistrovského odpaliště, které dalo jamce potřebnou délku

(457 yardů), čímž závěr krásně graduje a nabízí opravdu vzrušující zakončení. Nyní je jamka opravdovou prověrkou, umocněnou skutečností, že se převážně hraje proti větru. Pokud v zápalu hry na chvíli upustíte od promýšlení herní strategie, zastavte se na chvíli a užijte si jedinečný výhled na Ailsa Craig v dálce, zatímco okno hlavního pokoje klubovny už na vás bude vykukovat za grínem a lákat k následnému posezení.

Po golfu si každopádně nezapomeňte vychutnat mimořádně příjemnou atmosféru klubovny, kde na vás čeká nejen vynikající jídlo, ale i historické prostory prodchnuté kamarádstvím a sportovním duchem. Návštěva klubovny bude dokonalou tečkou za příjemně prožitým dnem.

Troon Old Course je samozřejmě hřištěm číslo jedna, ale chybu neuděláte, ani když zůstanete déle a zahrajete si na Portland Course. Je to opět klasický skotský links, ale už ne tak obtížný jako jeho slavnější sourozenec. Hřiště je především více chráněné před větrem a není tak dlouhé. Každopádně i tady se setkáte s úzkými fervejemi lemovanými hustými hlodaši či hlubokým rafem. Začátečníci ocení, že si mohou zahrát na tříparovém hřišti, které se nejčastěji používá k výuce

golfu nebo jako zahřívací test před hrou na Old Course.

Royal Troon vítá návštěvníky, ale coby tradiční klub tu pro ně platí jistá omezení. Návštěvníkové časy jsou k dostání pouze v sezoně v pondělí, úterý a ve čtvrtek, a sice v časech od 9.30 do 11.00 a poté od 14.30 do 16.00. Omezení hendikepu je na 20 pro pány a 30 pro dámy. ■

UŽITEČNÉ INFORMACE



ROYAL TROON

Adresa: Royal Troon Golf Club, Craighend Road, Troon, KA10 6EP, Scotland
Tel.: 01292 311 555

Email: admin@royaltroon.com, bookings@royaltroon.com (rezervace hry)

Web: www.royaltroon.co.uk

Green fee – Old Course a Portland Course: 165 £/den (po, út, čt)

Old Course

Počet jamek: 18 | **Par:** 71 | 75 (červená)

Délka (v yardech): 7 175 (modrá) | 6 641 (bílá) | 6 201 (žlutá) | 6 135 (červená)

Portland Course

Počet jamek: 18 | **Par:** 71 (bílá) | 70 (žlutá) | 75 (červená)

Délka (v yardech): 6 289 (bílá) | 5 731 (žlutá) | 5 818 (červená)

Craigland Course – hřiště par 3

Počet jamek: 9 | **Par:** 27

Délka (v yardech): 1 191