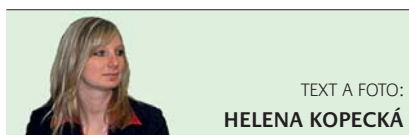


SKOTSKÉ VÝZVY



CRUDEN BAY PERLA SEVERU

Aberdeen je město se zvláštní pověstí. Rivalita mezi dvěma největšími městy Edinburgh a Glasgow je obecně známá. Je to podobné, více či méně závažné poštuchování jako u nás mezi Prahou a Brnem. Ale zeptal se někdo, kde v téhle hře stojí Ostrava?



TEXT A FOTO:
HELENA KOPECKÁ

Aberdeen je taková skotská Ostrava a coby třetí největší město, schované

na severu a oděné v seriózním žulovém hávu, si užívá poštuchování od obou zmiňovaných velkoměst. Dozvíte se například, že je místem, kde muži jsou muži a ženy také, nebo neméně oblíbenou variantu, podle které muži jsou muži a ovce mají strach. Ale teď vážně.

Aberdeen je příjemné město s památkami a obchody, letištěm a skvělými hřišti na dosah ruky. A to je důvod, proč by ve vašem skotském itineráři neměl chybět.

Tentokrát si představíme golfové hřiště Cruden Bay, vzdálené zhruba 45 minut



nebo James Braid. V napínavém finále na druhý den nakonec Vardon uhájil svou pozici, když přehrál Kinnella.

V roce 1926 se hřiště zásluhou Toma Simpsona a Herberta Fowlera „obléklo“ do víceméně nynější podoby. Bezmála o 20 let dříve (1908) už ale došlo k prodloužení z původních 5 290 yardů na 5 929 yardů, poslední přestavba proběhla v již zmiňovaném roce 1926, nicméně původní design Toma Morrisse je stále dobře patrný. Dnešní hřiště měří 6 287 yardů (z bílých kamenů) a pyšní se novými odpališti i bankry.

tuto masku odhalit nebo jen poodkrýt. Zamíříte-li na správný bod, bude váš další záměr jasný a přímočarý, zmýlíte-li se ovšem, případně cíl minete, čeká vás obtížná zkouška. Tolik strategie obecně, pojďme si ji tedy názorně demonstrovat.

Ideálním příkladem je jamka číslo 13, par 5. V ideálním případě byste měli svůj drajv směřovat na střed ferveje mezi dvěma bankry. Cíl pro druhý úder leží vlevo od ferveje, přibližně 120 yardů od grínu. Pokud vše zvládnete, máte na této jamce vyhráno a čeká vás snadná úloha. Pokud však odpálíte špatně,

Každá jamka je definovaná určitým počtem cílů – některé jsou okem nerozeznatelné, jiné jsou velmi záludně rozmístěny.

Těmito rozměry se Cruden Bay sice neřadí mezi dlouhá hřiště (měřeno dnešními standardy), výzva, kterou hráčům nabízí, je daleko více skrytá, a proto snadno unikne vaší pozornosti. Každá jamka je definovaná určitým počtem cílů – některé jsou okem nerozeznatelné, jiné jsou velmi záludně rozmístěny. Pokud se vám podaří tyto cíle identifikovat, mohou vám v závislosti na vašich schopnostech či momentální strategii při hře výrazně pomoci. Architekt Simpson vyvinul značné úsilí, aby svůj designový záměr umně převlékl do masky a nechal každého hráče

tj. více vpravo od ferveje, dostanete se do svízelnější pozice a druhý úder budete muset velmi pečlivě zvažovat. Jak docílit toho, abyste při hře na Cruden Bay vždy správně identifikovali cíl, na který je třeba mířit? Je to skoro neuvěřitelné, ale architekt Simpson to vyřešil za vás. Na každé jamce najdete orientační a strategické body, o kterých vás spolehlivě bude informovat keďák a také vám pomůže vybrat ten správný. Sami byste asi jen těžko tyto body hledali, protože mnohdy mají formu různých překážek. Třeba dva bankry

jízdy autem od Aberdeenu. Ačkoliv existují doklady z roku 1791 o tom, že předtím než vzniklo 18jamkové linkové hřiště, existovala na jeho místě devítka, ovšem teprve v roce 1894 si jej oficiálně objednala společnost Great North of Scotland Railway jako součást rekreačního zařízení hotelu Cruden Bay. Hřiště i hotel byly slavnostně otevřeny o pět let později (1899). Od samého počátku sem proudili návštěvníci z celého světa, aby vyzkoušeli mistrovské hřiště navržené (kým jiným než) Tomem Morrissem starším, jenž si vzal na pomoc Archieho Simpsona. Zahajovací turnaj se uskutečnil 14. a 15. dubna 1899 a ceny pro vítěze dosahovaly „závratné“ výšky 120 £. Vedoucím hráčem po prvním dnu byl Harry Vardon, který stál proti golfové špičce té doby, reprezentované jmény jako J. Kinnell z Prestwicku, A. Simpson z Aberdeenu, A. Kirkaldy ze St. Andrews



SKOTSKÉ VÝZVY



Návštěvníci jsou na hřišti vítáni a je pro ně připraven špičkový servis. Pouze při rezervaci tee time si zjistíte, kdy mají vyhrazení členové klubu. V tuto chvíli nemůžete návštěvnícky hrací čas rezervovat před 10.30 v pondělí a v úterý, po 15.30 ve středu a před 14.00 o víkendech. Cena green fee na Cruden Bay je 65 £ ve všední den a 75 £ o víkendech.

Na webových stránkách hřiště najdete řadu doporučení na ubytování. Vybírat lze z široké nabídky, od hotelů, přes Bed & Breakfast až po pronájem chatek s vlastním stravováním. Přenocovat můžete v samotném Cruden Bay nebo v okolních vesničkách. Pro ty, kteří by postrádali městský život, je alternativou 37 km vzdálený Aberdeen.

Kromě golfu se můžete v oblasti těšit také na úchvatnou přírodní scenérii s rozeklanými útesy, dlouhými písečnými plážemi, vlnícími se řekami a tyčícími se vršky. Kraj je pověstný svými hrady, zámky a whisky. Tzv. Castle Trail a Whisky Trail jsou unikátním zážitkem a měli byste si na ně během golfové dovolené v každém případě udělat místo. ■

na šesté jamce, jeden na dvanácté a bankry nalevo od čtrnácté jamky jsou všechny umístěny tak, aby hráčům poskytovaly tu správnou nápovědu. Spousta golfistů vidí bankr pouze jako hrozbu, ale je budete mít rádi.

Na posouzení jeden z nejtěžších přibližovacích úderů na grín na Cruden Bay leží na devátém grínu, kde má golfista čistý a ničím nerušený přístup na jamkoviště a musí svůj úder

hé. Obě osmnáctky jsou obtížné nikoliv proto, že by na nich bankry „polykaly“ nepřesné rány, nýbrž proto, že v důsledku nepřesností bude každá následující rána o moc obtížnější.

Po náročném testu strategického golfového uvažování jistě rádi přijmete pozvání do pohostinné klubovny. Ta původní, jež byla vystavěna spolu s hotelem v roce 1890, je nyní na seznamu

Na posouzení jeden z nejtěžších přibližovacích úderů na grín na Cruden Bay leží na devátém grínu, kde má golfista čistý a ničím nerušený přístup na jamkoviště a musí svůj úder důkladně posoudit.

důkladně posoudit. Kdyby v cestě jeho ráně k vlajce stála nějaká překážka, bylo by rozhodování jednodušší, protože by si od ní snadno odvodil, jakou ránu zvolit...

Tom Simpson byl přesvědčen, že Old Course v St. Andrews má nejideálnější designové podmínky z hlediska přesného zamíření. Stejně jako toto slavné hřiště nemusí být ani Cruden Bay příliš dlou-

památkově chráněných budov. Špatný stav budovy vyvolal rozsáhlé debaty, na jejichž základě se přistoupilo k výstavbě nové klubovny, práce na ní začaly v roce 1997. Stejně jako je Aberdeen postaven ze žuly, jsou hlavním znakem této stavby masivní žulové pilíře a žulové kameny u vchodu. Nabízí příjemné prostředí pro relaxaci s veškerým standardním zázemím a dobrým jídlem, od jednoduchých svačinek až po a la carte menu.

ZÁKLADNÍ INFORMACE

CRUDEN BAY GOLF CLUB

Tel.: (+44) 01779 812285

E-mail: bookings@crudenbaygolfclub.co.uk

Adresa: Cruden Bay Golf Club, Aulton Road, Cruden Bay, Aberdeenshire, Scotland, AB42 0NN

Web: www.crudenbaygolfclub.co.uk

Fee: hlavní hřiště: po-pá: 65 £/ 85 £ (kolo/den) | so-ne: 75 £ (kolo) | týdenní: 275 £ | čtrnáctidenní: 550 £

Fee: St. Olaf Course: po-pá: 20 £ (den) | so-ne: 30 £ (den)

Zázemí: driving range | putting a chipping green | cvičný bankr

Hlavní hřiště

Počet jamek: 18 | **Par:** 70 (muži), 73 (ženy)

Délka (yardy) – muži: 6 287 (bílá) | 5 850 (žlutá)

Délka (yardy) – ženy: 5 607 (červená)

St. Olaf Course

Počet jamek: 9 | **Par:** 64 (muži), 68 (ženy)

Délka (yardy): 4 926 (muži) | 4 692 (ženy)